

BÜROPORTFOLIO



WIR SIND GESTALTER, PLANER & BAULEITER

LEISTUNGEN

Planen Sie ein Bauprojekt? bw innenarchitektur berät Sie, macht die Planung und führt es für Sie aus. Seien es Neubauten, Umbauten, Gebäudesanierungen, Ergänzungsbauten, Wohnräume, Verkaufsräume, Arbeitsräume, Ausstellungsräume oder Gastroräume. Das Angebot reicht von Teilmandaten bis hin zur Generalplanung. bw innenarchitektur ist zudem Ihr Partner für die Farb- und Formberatung, Visualisierungen, Objektmöblierungen oder das Planen der Beleuchtung. Die Palette reicht von der ersten Ideenskizze über Kostenschätzung und Termine, Baueingabe, Ausführungspläne, Submissionen, Bauleitung und Kostenkontrolle bis zur fertigen Abrechnung und Übergabe der Projekte.

BEGLEITUNG BEIM HAUS- UND WOHNUNGSKAUF

Der Kauf einer Liegenschaft ist komplex und anspruchsvoll. Es gilt viel abzuwägen und zu bedenken, Emotionen spielen eine Rolle und es geht um viel Geld. Umso wichtiger ist es, dass Sie dabei die Sicherheit haben, die richtige Entscheidung zu treffen. bw innenarchitektur hat das Fachwissen, die Erfahrung und das Fingerspitzengefühl, um Sie kundig zu begleiten. Damit Ihnen ein Kauf optimalen Nutzen bringt.

IMMOBILIENBEWERTUNG

Möchten Sie Immobilien kaufen oder verkaufen? Oder steht eine Erbteilung bevor? bw innenarchitektur ermittelt für Sie seriös den Markt-/ Verkehrswert von Liegenschaften und Grundstücken. Als unabhängige Experten ohne Interessenbindungen nutzen wir dazu anerkannte Methoden und berücksichtigen die Preise des lokalen Immobilienmarkts. Damit Sie wissen, woran Sie sind.



UNSER STARKES TEAM

GRÜNDUNG

bw innenarchitektur ist seit 2010 Ihr Partner rund um Innenarchitektur, Architektur, Bauleitung, Immobilienbewertung und Begleitung beim Haus- und Wohnungskauf. Die Inhaber Dominic Bäni und Markus Würgler sind zu gleichen Teilen an der Firma beteiligt. Der Standort Schöffland bietet eine ideale Basis für Partnerschaften und Netzwerke.

KREATIVE LÖSUNGEN FÜR SIE

Ob in der Gestaltung oder Umsetzung: bw innenarchitektur schafft für Sie kreativen Raum, in dem Materialien, Farben und Formen spürbar werden. Der kreative Prozess zwischen Handwerker (Schreiner) und Gestalter (Innenarchitekt) ermöglicht Ihnen vielfältige und überraschende Wege zum gelungenen Projekt.

SPÜRBAR HOHE LEBENSQUALITÄT

Sie als Mensch und Kunde stehen im Zentrum der individuellen Lösungen von bw innenarchitektur. Diese entstehen in enger Zusammenarbeit mit Ihnen. Wohnqualität definiert sich für uns nicht über teures Design, sondern ist Ausdruck von Kreativität im Zusammenspiel von Menschen, Materialien, Farben, Formen und Licht. Dabei setzen wir auf ökologische und naturverbundene Lösungen.

FAIR UND VERANTWORTUNGSVOLL

bw innenarchitektur setzt als lernende Organisation auf fachliche Weiterbildung und menschliche Qualitäten. Der Berufsnachwuchs liegt uns am Herzen, entsprechend bilden wir auch Lehrlinge aus. bw innenarchitektur strebt langfristige Partnerschaften an, kommuniziert fair und offen für konstruktive Kritik. Auch damit nehmen wir unsere soziale und wirtschaftliche Verantwortung wahr.



DOMINIC BÄNI
dipl. Innenarchitekt HF
Geschäftsleitung
Immobilienbewerter mit Fachausweis



MARKUS WÜRGLER
dipl. Innenarchitekt HF | VSI.ASAI.
Geschäftsleitung



NICOLE ERISMANN
Zeichnerin Fachrichtung
Innenarchitektur i.A.



KORNELIA TANNER
Buchhaltung | Administration



STEFAN ELSASSER
Projekt- und Bauleitung
Ladenbau / Umbau



CHRISTIAN LEUTWYLER
dipl. Innenarchitekt FH | VSI.ASAI.
Projekt- und Bauleitung

UMBAUPROJEKTE UND SANIERUNGEN

RAIFFEISENBANK IN SCHÖFTLAND

Der Umbau der Raiffeisenbank Schöffland umfasst eine Sanierung des denkmalgeschützten Gebäudes in der Dorfkernzone. Dabei wird die Fassade in erdigen Farbtönen gestaltet, die sich harmonisch ins Ortsbild einfügen und den historischen Charakter bewahren.

Ein zentrales Highlight des Umbaus ist die neu konzipierte Wendeltreppe, die als Herzstück des Innenraums fungiert. Sie verbindet die Stockwerke auf elegante Weise und prägt das moderne, offene Raumkonzept. Im Innenbereich werden warme Farbtöne und natürliche Materialien verwendet, um eine einladende Atmosphäre zu schaffen. Die offene Raumaufteilung optimiert den Kundenservice und schafft moderne Arbeitsplätze.

Neben der gestalterischen Erneuerung steht auch die Nachhaltigkeit im Fokus. Moderne Dämmung und energieeffiziente Technik werden eingesetzt, um den Energieverbrauch zu senken und das Gebäude zukunftsfähig zu machen, während die historische Bausubstanz erhalten bleibt.

Baujahr: 2022
Fläche HNF SIA 416: 718m²







NEUBAU-PROJEKTE

GESCHÄFTSHAUS RDL AG IN SUHR

Die RDL AG in Suhr ist Spezialist für die Entwicklung moderner Büroarbeitswelten.

Für den neuen Firmensitz ist bw innenarchitektur ag beauftragt mit der Gesamtplanung für den Neubau.

Im Erdgeschoss ist ein moderner Showroom realisiert mit Empfangszone für Kunden und Lieferanten.

Im Obergeschoss entstehen Büroarbeitsplätze und Besprechungszimmer.

Das zweite Obergeschoss ist als Wohnung ausgebaut und wird als Stockwerkeigentum genutzt.

Das Bauwerk ist vollflächig unterkellert und bietet Platz für Technik- und Lagerräume.

Architektonisch ist der Baukörper bewusst als einfache, kubische Form gestaltet. Die Fassade ton-in-ton in Anthrazit gehalten, erwirkt zusammen mit der Gebäudeform einen eigendständigen Charakter mit moderner Ausstrahlung.

Die Innenarchitektur setzt starke Kontraste mit schwarzen Raumelementen und dem roh belassenen Sichtbeton.

Die in schwarzstahl gestaltete Treppe windet sich präzis über alle Geschosse und stärkt den industriellen Charakter der Raumgestaltung.

Die Konstruktion des Gebäudes ist die Synthese von Holzbauelementen und aussteifendem Betonkern als vertikale Erschliessung mit Treppehaus und Liftschacht. Die hinterlüftete Fassade sowie alle Geschossdecken über EG sind in Holz kassetiert. Der Anteil von verwendeten Beton beschränkt sich somit auf statisch aussteifende Bauteile und das Geschoss unter Terrain.

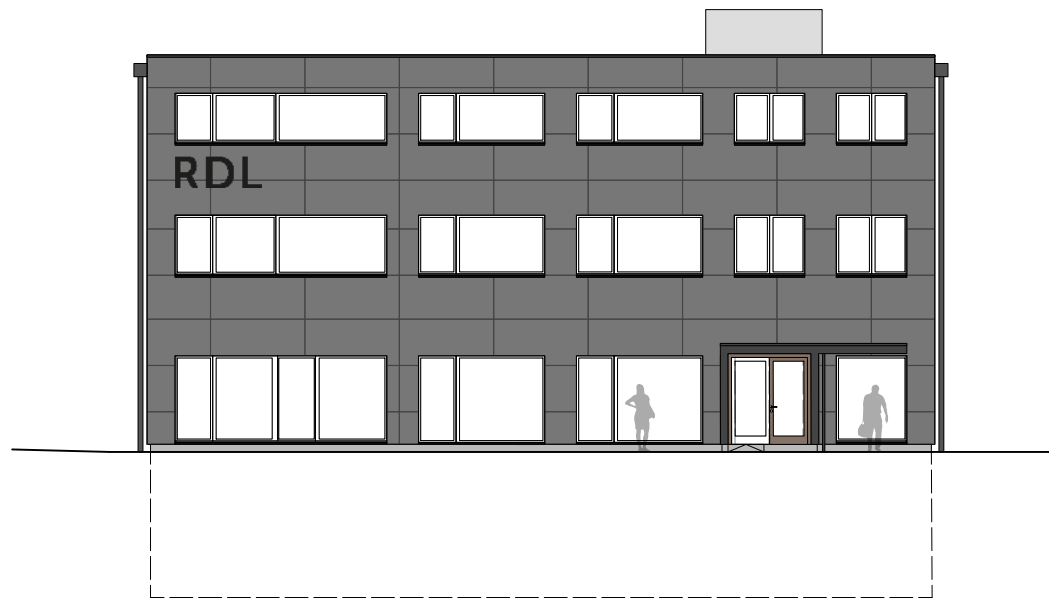
90 % der beauftragten Unternehmen stammen aus der unmittelbaren Umgebung. In Verbindung mit der ressourcenschonenden Bauweise konnte eine CO²-arme Energiebilanz für das gesamte Bauwerk erzielt werden.

Baujahr: 2020

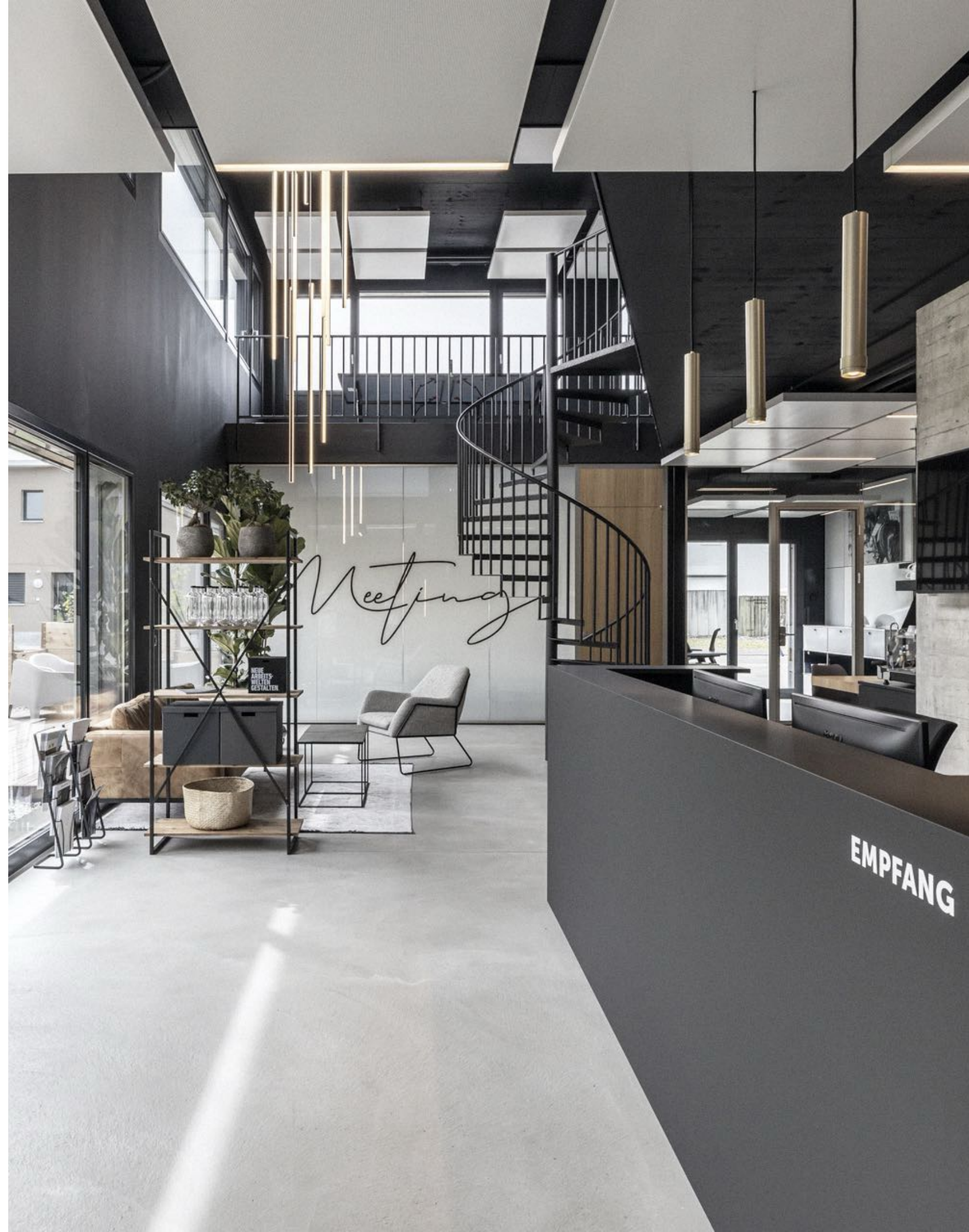
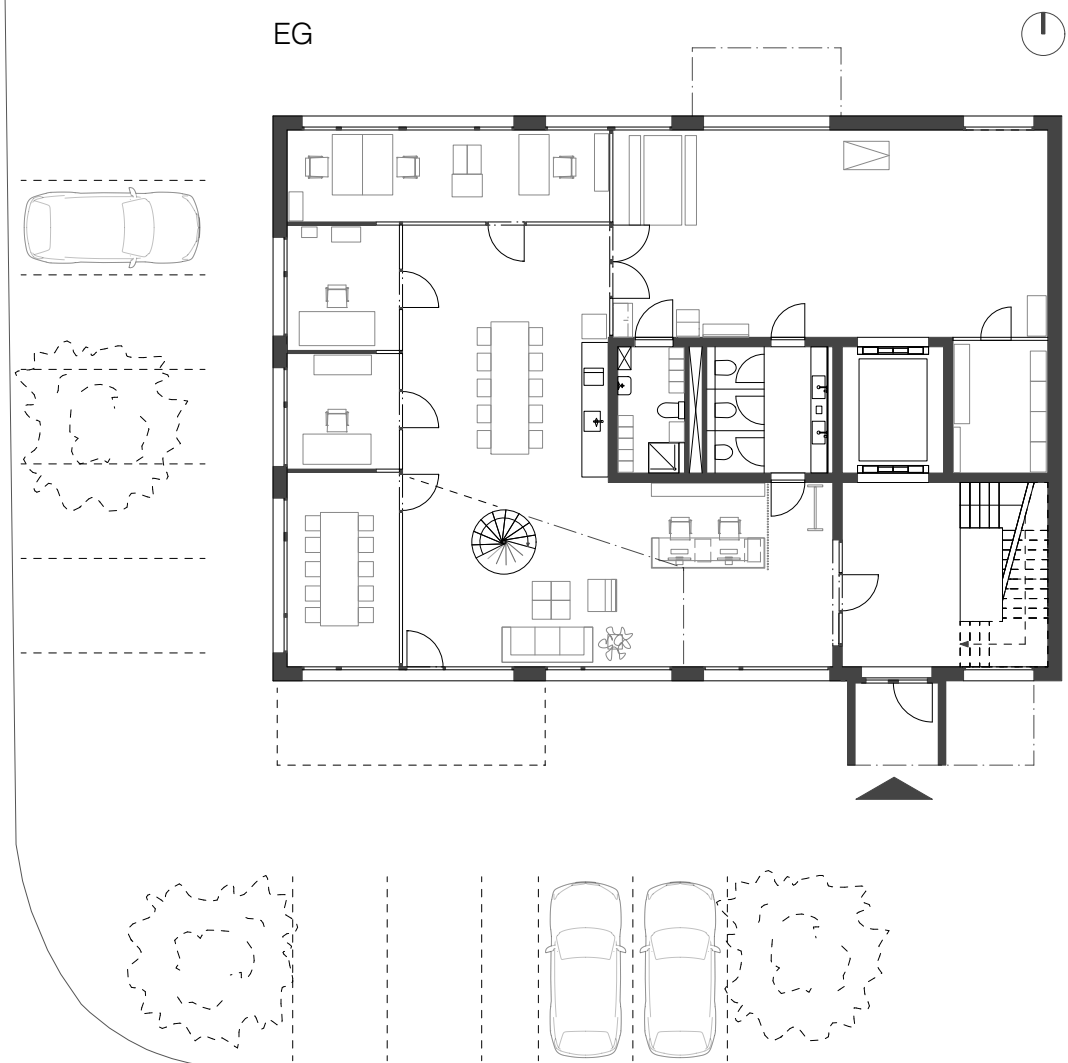
Gebäudevolumen nach SIA 416: 4'434m³



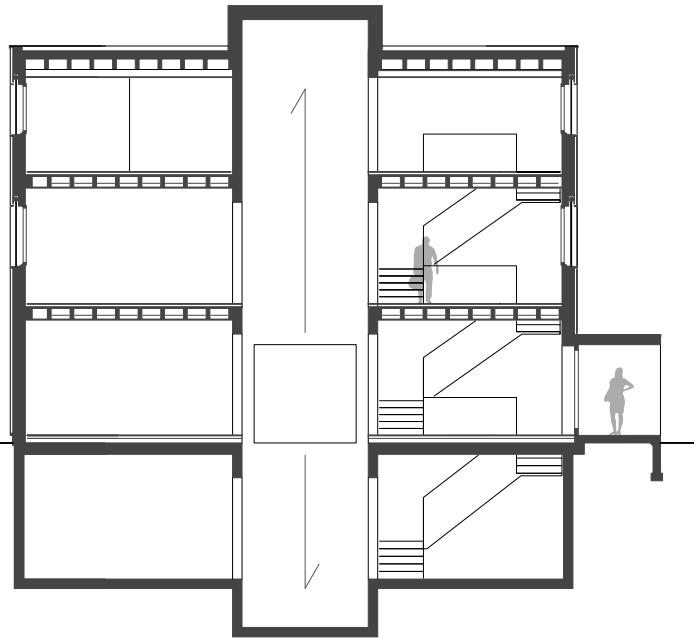
Fassade Süd



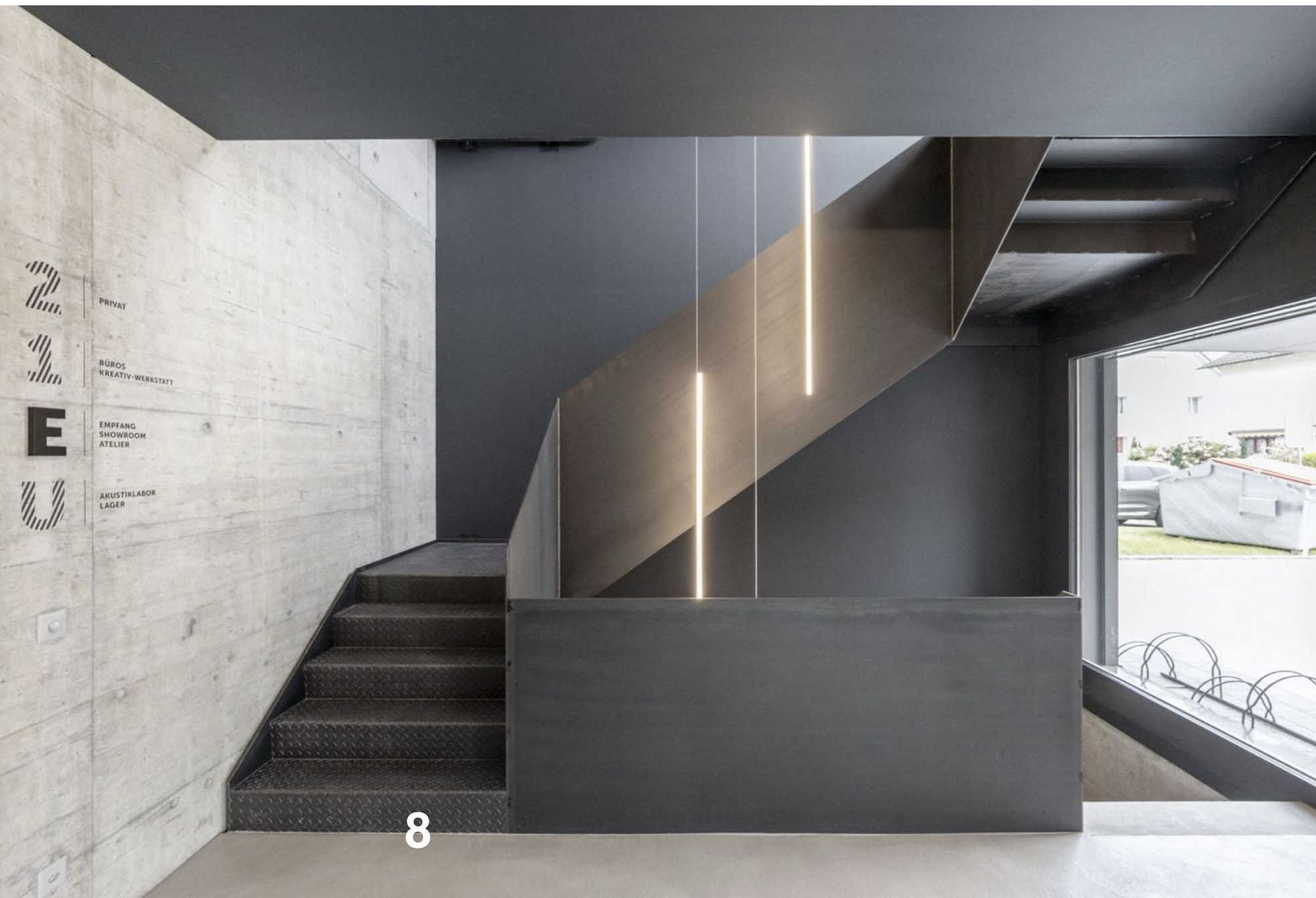
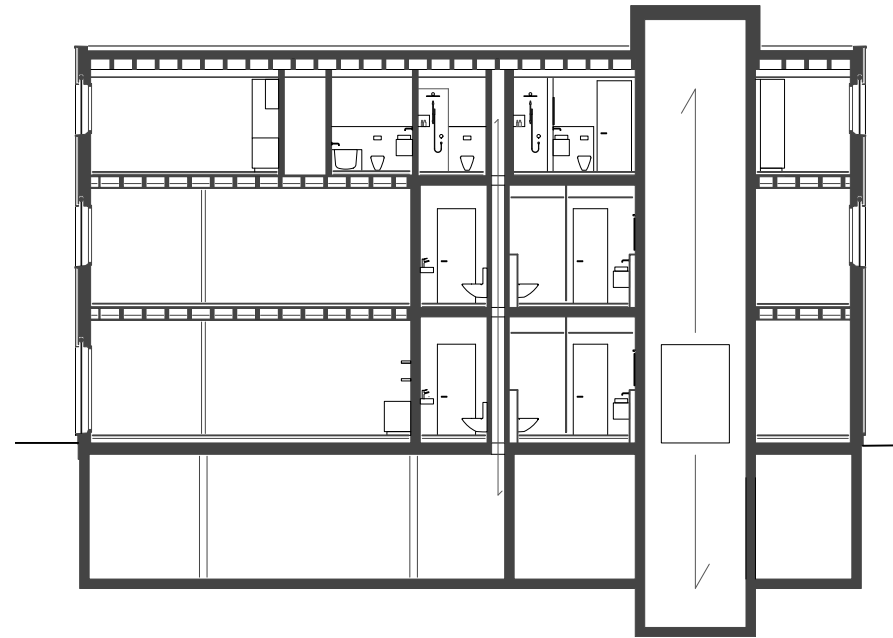
EG



Querschnitt

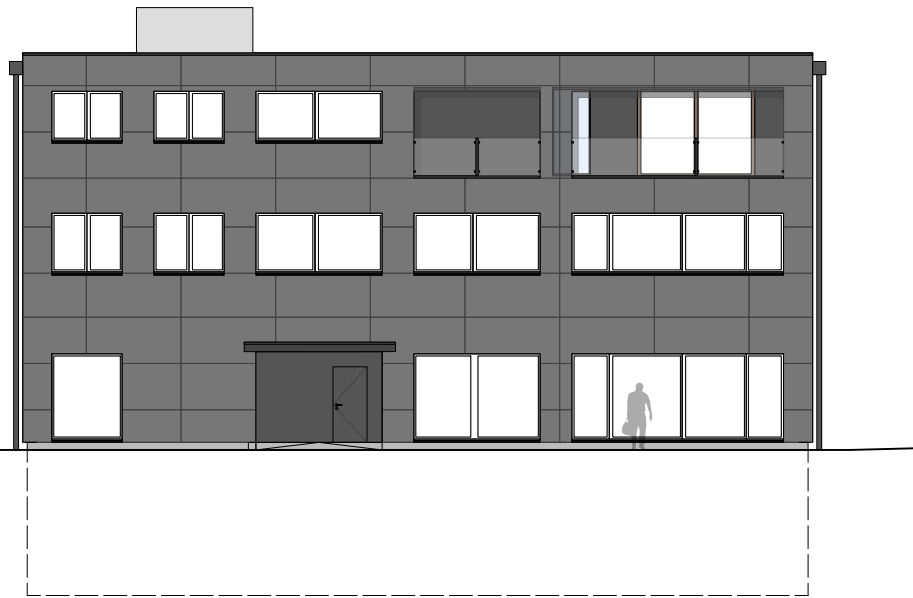


Längsschnitt

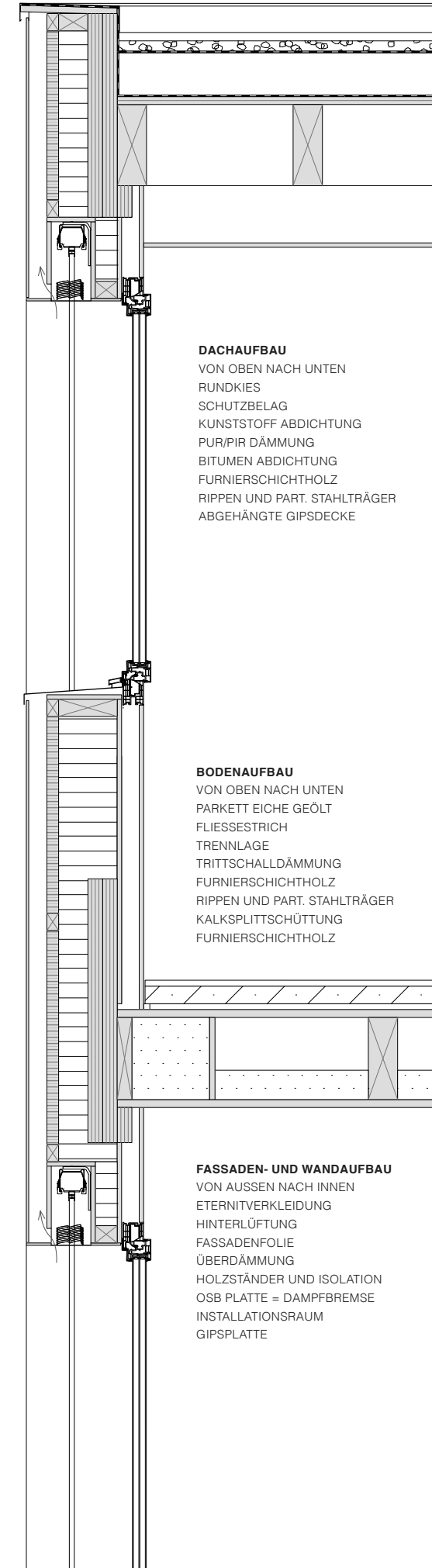




Fassade Nord



Detailschnitt Fassade



LADENBAUPROJEKTE

DIVERSE MIGROLINO FILIALEN

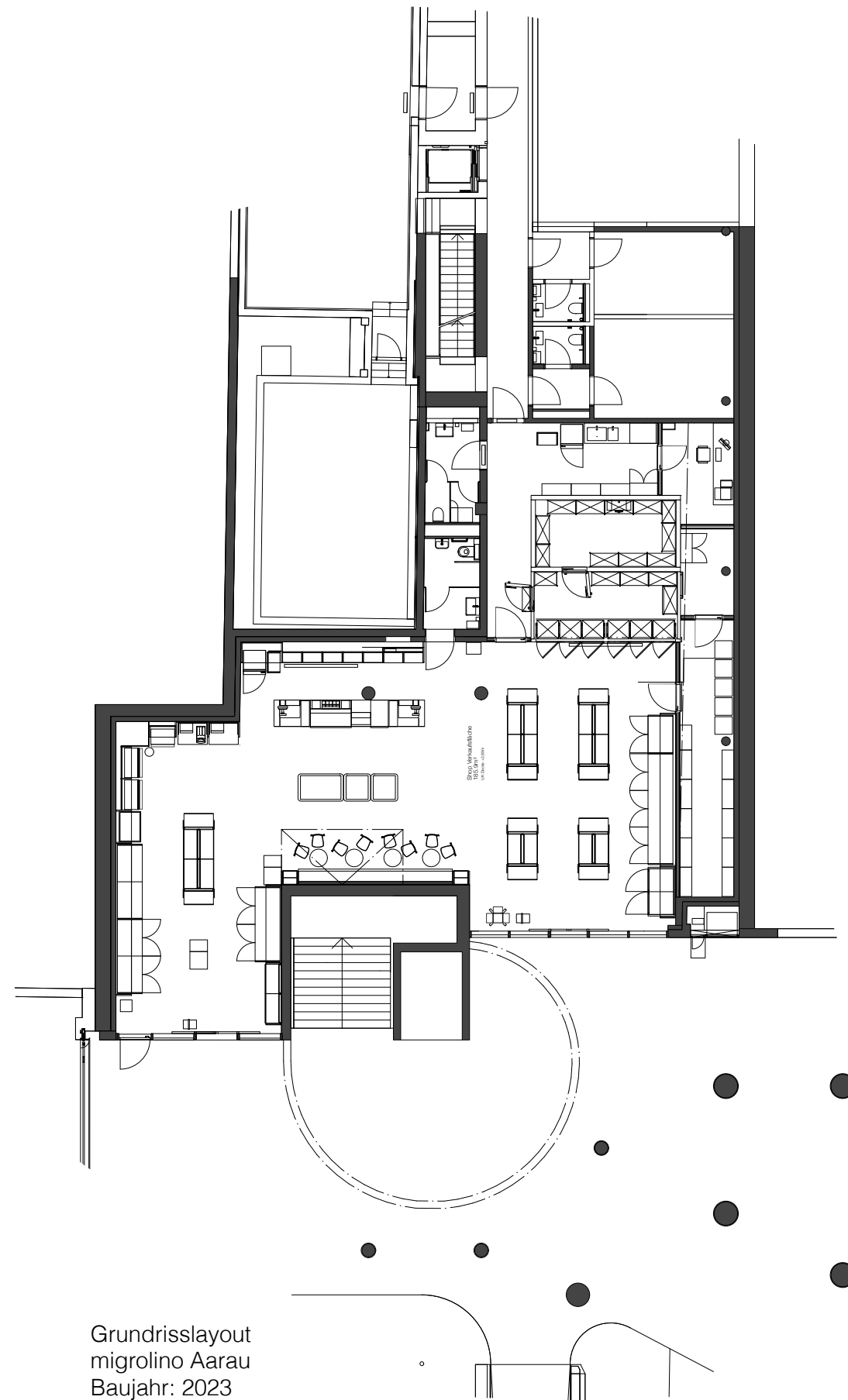
Der migrolino-Shop ist ein etablierter Klassiker unter den Convenience Stores: Mit seinem vielfältigen Sortiment deckt er alle wichtigen Bedürfnisse des täglichen Lebens ab und ermöglicht einen schnellen und unkomplizierten Einkauf. Migrolino-Shops befinden sich an gut frequentierten Standorten wie Tankstellen, Bahnhöfen und in Innenstädten und bieten an sieben Tagen in der Woche lange und kundenfreundliche Öffnungszeiten.

Die migrolino AG zählt zu unseren treuen Auftraggebern. Wir hatten bereits die Gelegenheit, mehrere migrolino-Filialen zu realisieren, darunter die Standorte an den Bahnhöfen in Aarau, Zofingen und Gümligen.

Unsere Leistungen umfassen die Erstellung der Ausführungsplanung, die Koordination der Zeitpläne, den kompletten Kontakt mit den Unternehmern – von der Angebotseinholung bis zur Schlussrechnung, sowie die Bauleitung und die vollständige Bauadministration.

migrolino Zofingen
Baujahr: 2022





Grundrisslayout
migrolino Aarau
Baujahr: 2023
Verkausfläche 185.9m²

PROJEKTLISTE (AUSWAHL)



UMBAU EFH

Baujahr: 2024
Bauherrschaft: Nicole und Marc Herzog



UMBAU EFH (ERDGESCHOSS)

Baujahr: 2023
Bauherrschaft: Christine Flück und Patrick Rüeegg



EINBAU ARZTPRAXIS

Baujahr: 2023
Bauherrschaft: Ortsbürgergemeinde Schöttland



UMBAU EFH

Baujahr: 2023
Bauherrschaft: Christelle und Roger Remund



RAIFFEISENBANK FILIALE SCHÖFTLAND

Baujahr: 2022
Bauherrschaft: Raiffeisenbank Reitnau-Rued



PROJEKTLISTE (AUSWAHL)



MIGROLINO GESCHÄFTSSTELLE AARAU

Baujahr: 2022
Bauherrschaft: migrolino AG



UMBAU BAUERNHAUS

Baujahr: 2022
Bauherrschaft: Liliane Brunner und Bernhard Imboden



UMBAU GESCHÄFTS- UND WOHNHAUS

Baujahr: 2022
Bauherrschaft: Lindenapotheke AG



UMBAU UND AUFSTOCKUNG EFH

Baujahr: 2021
Bauherrschaft: Jasmine Kellenberger und Thomas Toth



UMBAU EFH

Baujahr: 2020/21
Bauherrschaft: Sara und Fabio Baranzini



PROJEKTLISTE (AUSWAHL)



UMBAU EFH

Baujahr: 2020
Bauherrschaft: Silvia Brühlmann und Reinhard Lagger



NEUBAU GESCHÄFTS- UND WOHNHAUS

Baujahr: 2019/20
Bauherrschaft: RDL GmbH, Suhr



UMBAU EFH

Baujahr: 2018
Bauherrschaft: Eveline Abegglen und Jürg Stossier



NEUGESTALTUNG BEGEGNUNGSZONE

Baujahr: 2017
Bauherrschaft: Stiftung Satis, Seon



UMBAU EFH MIT ANBAU

Baujahr: 2017
Bauherrschaft: Familie Oswald



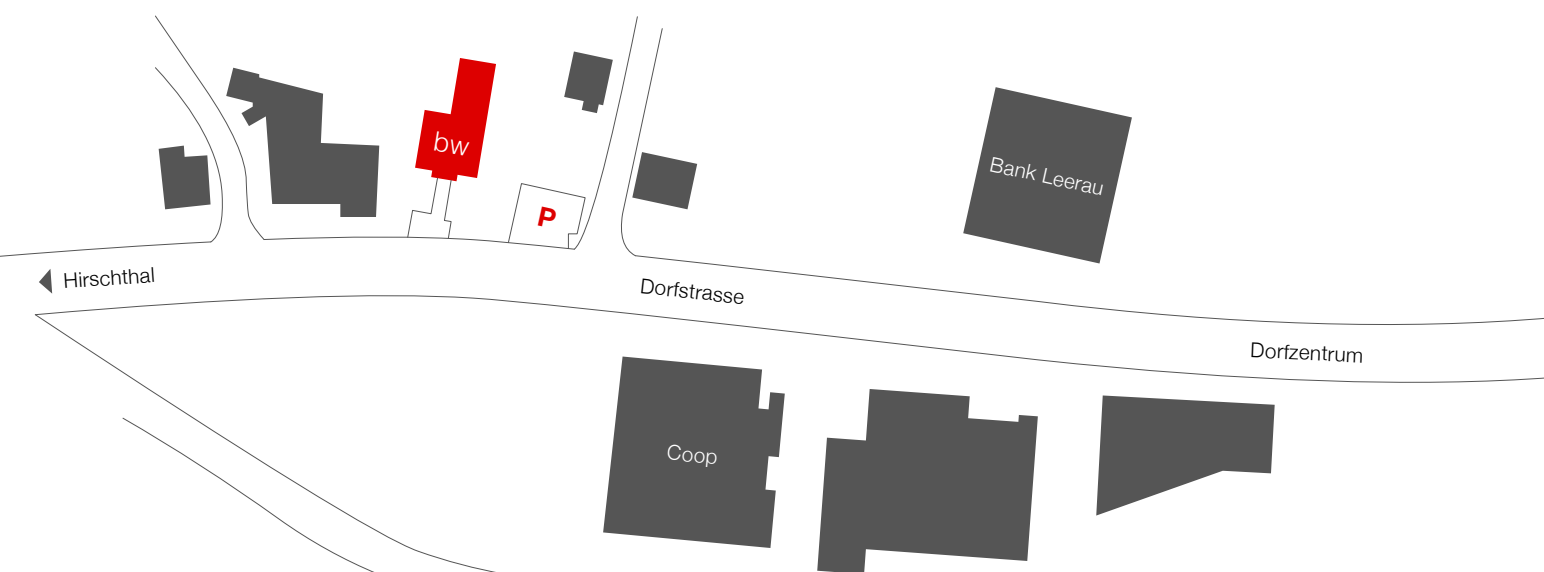
KONTAKT / BÜRO

Möchten Sie mehr wissen?
Wir sind gerne für Sie da
und begleiten Sie in ihrer
Bauvision.

bw innenarchitektur ag

Dorfstrasse 48
CH - 5040 Schöffland

+41 62 739 70 50
info@bw-innenarchitektur.ch



FOLGT UNS AUF

